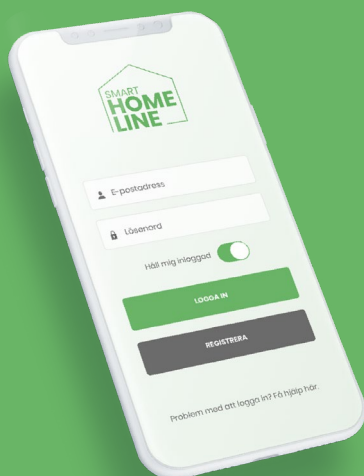




Introduktion till ditt smarta hem



Ett Smart Homeline-system ingår som standard i bostaden. Du kan styra ditt hem via en app och även röststyra det via Google Voice Assistant.

Vad sägs om att lägenheten börjar tändas i takt med att du vaknar – eller att du kan aktivera mysbelysning utan att resa dig från soffan? Din lägenhet har även automatisk vattenavstängning som ser till att du inte råkar ut för en läcka när du inte är hemma.

En dag med

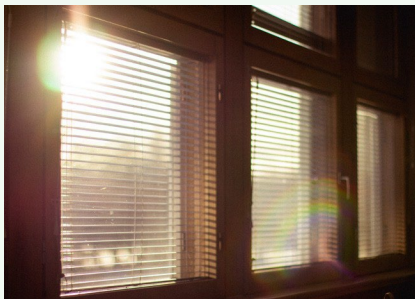
Smart Homeline



06:30

GOD MORGON!

Med God Morgon-scenariot behöver du inte längre gissa dig fram var du går i mörkret. God Morgon-scenariot tänds t.ex. ljuset i vardagsrum, kök, badrum och hall för att du ska få en bra start på dagen.

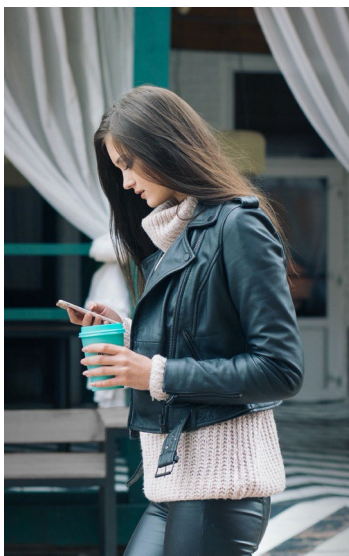


09:00

PÅ VÄG TILL JOBDET

Ditt smarta hem har en HEMMA/BORTA-tryckknapp vid ytterdörren. På väg ut ur hemmet aktiverar du BORTA-läget som släcker all styrd belysning och stänger av vattnet för att undvika olyckor.

Om du skulle glömma att trycka på knappen så går det alltid att aktivera BORTA-scenariot på distans via appen.



17:00

DET PERFEKTA LJUSET

Med Smart Homeline-dimmers kan du ställa in ljusstyrkan precis så som du vill ha det. Du kanske vill dimma ljuset över köksbordet för en vacker stämningsbelysning när du är i rummet intill? Kanske vill du skapa en mysig stämning inför filmkvällen? Varför inte maximal ljusstyrka när barnen vill pyssla?



18:00

SMART ASSISTENT



Ditt smarta hem är kompatibelt med Google Voice Assistant. Tänd och släck lampor eller dina scenarier med rösten så slipper du ta upp din telefon eller resa dig upp för att trycka på knappen.

“OK Google, tänd matplatsbelysning”



works with the
Google Assistant

20:30

VARVÄNER

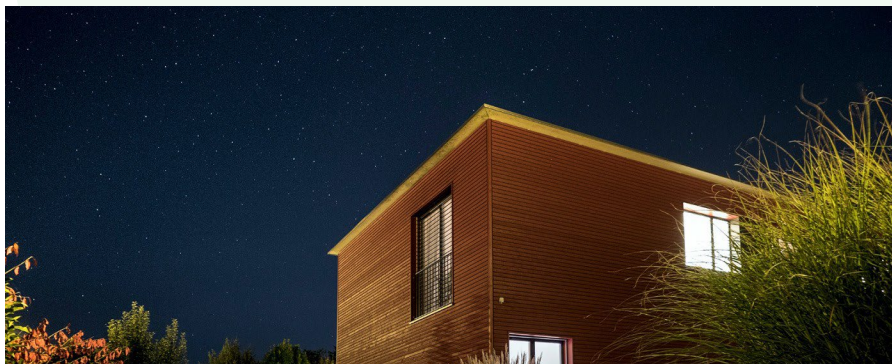


Skapa ett mys-scenario som dimmar din belysning till exakt de nivåer du vill ha för din myskväll. Du kan aktivera detta scenario i appen eller med röststyrning om du har Google Voice Assistant.

23:00

GOD NATT

Med God Natt-scenariot kan du enkelt släcka all styrd belysning i ditt hem. Funktionen är tillgänglig i appen eller via Google Voice Assistant.





 E-postadress

 Lösenord

Håll mig inloggad



LOGGA IN

REGISTRERA

Problem med att logga in? Få hjälp här.

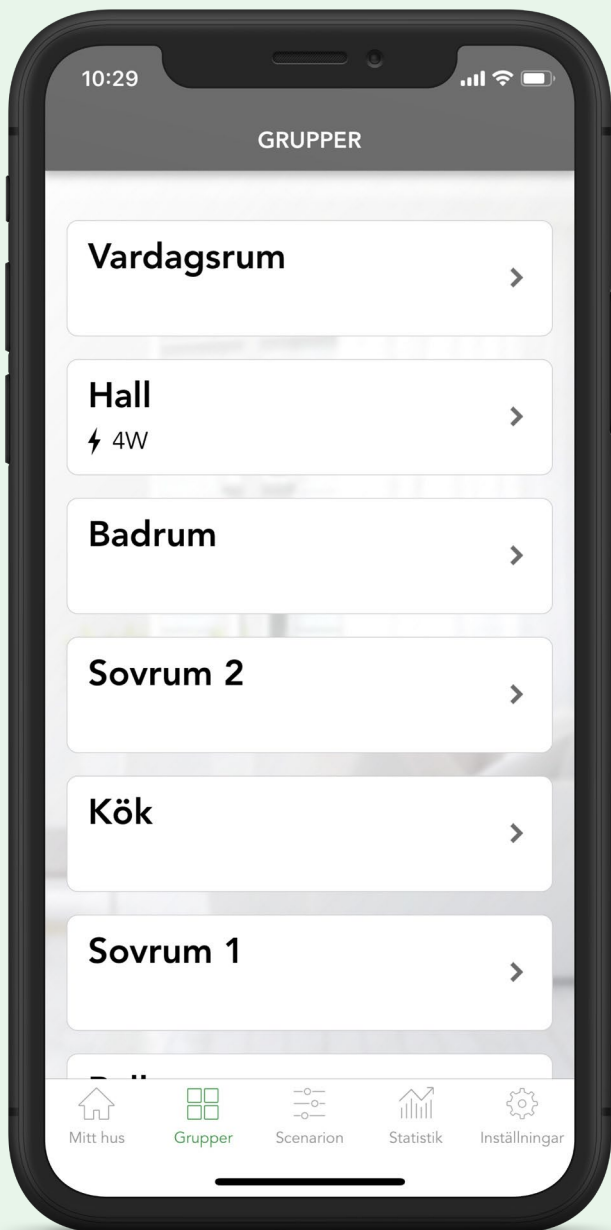


My Smart House

Ladda ner My Smart House appen från Google Play eller App Store.

Registrera ett konto och följ sedan instruktionerna för att komma igång.





GRUPPER

Smart Homeline har fördefinierade grupper för ditt hem så att du kan komma igång direkt utan krångel. De är grupperade efter rummen som din bostad har.

I gruppen kan du se vilka smarta enheter som är kopplade till gruppen/rummet. I gruppvyen kan dina enheter styras individuellt.

Du kan välja att skapa nya eller ändra befintliga grupper så att det passar din vardag och underlättar styrningen av belysningen i ditt hem.



Du skapar nya och ändrar i befintliga grupper under MINA SIDOR på www.smarthomeline.se

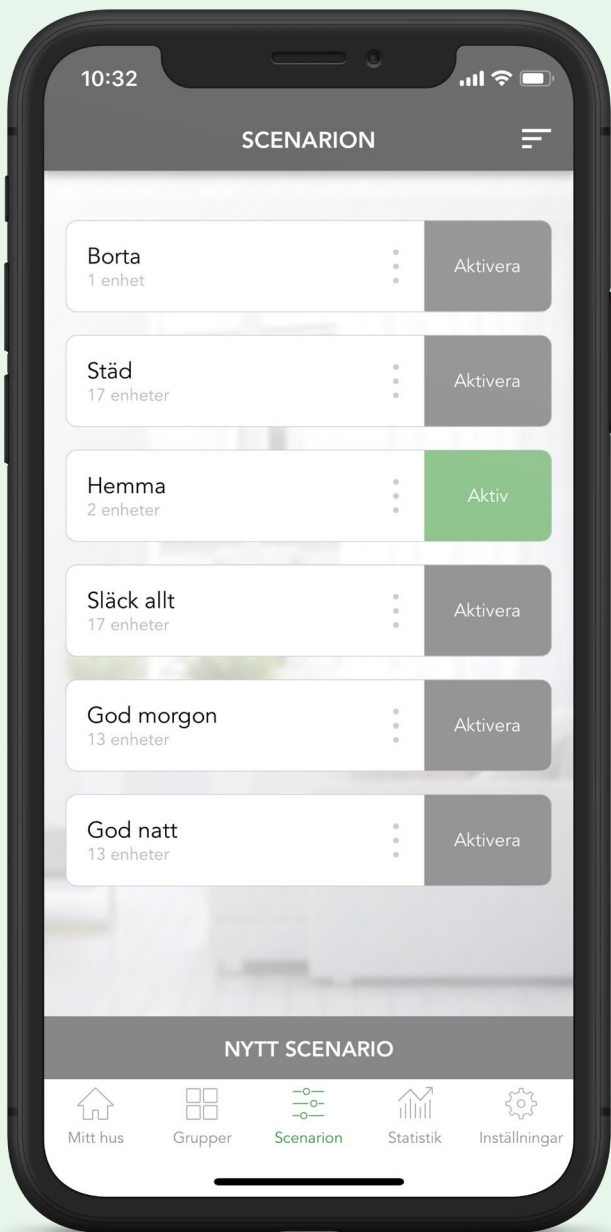
SCENARION

Vi har fördefinierat scenarios för ditt system så att du kan komma igång med ditt smarta hem direkt utan krångliga inställningar.

Ett scenario används för att aktivera flera saker samtidigt. Du kan styra scenario med appen eller med röstkommando. Vill du automatisera ditt scenario kan aktiveringen styras via en tidsangivelse genom en schemaläggning.

Om du vill ändra inställningarna för belysningen i de fördefinierade scenarierna eller lägga till / ta bort funktioner så kan du göra detta antingen direkt i appen eller i MINA SIDOR på www.smarthomeline.se.

- I appen går du bara in i Scenario-fliken och justerar
- efter eget tycke. Du kan även skapa helt egna
- scenario.



SUPPORT

Behöver du hjälp med din Smart Homeline eller om du har upptäckt att något är fel så kan du kontakta oss på support@compare-it.se

Du kan också hitta svar på de vanligaste frågorna på vår hemsida www.smarthomeline.se

TÄNK PÅ!

Alla lampor som marknadsförs som "dimbara" är inte kompatibla med alla dimmers på marknaden. Inkompatibilitet i de detaljerade tekniska specifikationerna kan förekomma som gör att din dimbara lampa trots allt inte fungerar tillfredställande med din Smart Homeline-dimmer. Om din dimbara lampa inte fungerar som önskat - prova med en annan ljuskälla.

Lysrör och lågenergilampor är vanligtvis inte dimbara och kommer inte fungera med ditt Smart Homeline-system. Ej dimbara lampor riskerar att förstöra ditt Smart Homeline-system.

Din Smart Homeline måste vara inkopplad med en ethernet RJ45 kabel till din internet-router för att styrning via appen och Mina Sidor ska fungera. Ethernet-anslutningen till Smart Homeline hittar du i ditt mediaskåp.

De styrda lampputtagen klarar dimbara laster upp till 200W. Koppla inte in högre laster då detta kan orsaka skada på din Smart Homeline.



UTÖKA DITT SMARTA HEM!

Vill du utöka din smarta hem funktionalitet?
Köp till trådlösa produkter i vår webshop
www.smarthomeline.se/shop



Du kan t.ex. styra Smartpluggarna via appen eller med astrour. Window Sensor varnar dig ifall du glömt ditt fönster eller altandörr öppen när du aktiverar BORTA läge på din Smart Homeline. Vill du hålla koll på fler fönster eller dörrar eller styra fler vägguttag så köper du till så många enheter som du behöver*.



* Kräver trådlös gateway.



www.smarthomeline.se



Smart Homeline är ett varumärke som säljs och marknadsförs av Compare-IT Nordic AB som utvecklar och producerar smarta hem system.