

Skötsel och instruktioner till din lägenhet

Upphängning på väggar

Samtliga lättväggar är klädda med ett lager träskiva för att förenkla upphängning av till exempel tavlor, krokar och liknande. Observera att tyngre saker kan kräva annan upphängning.

Vid upphängning på träväggar ska de vita bärlisterna användas. Bärlisterna är av typ Elfa och kan kompletteras med diverse inredningsalternativ. Direkt infästning i träväggarna är inte tillåten.

Köksfläkt

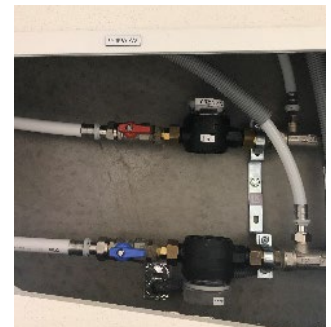
Dra kåpan underdel emot dig för att öppna den. Belysningen tänds, forceringspjället öppnas och kåpan suger effektivt in os och ånga.



Vattenläckage

Vid upptäckt av vattenläckage stängs vattnet till lägenheten av i badrumstaket.

Lyft försiktigt upp undertaksplattan och vrid av kranarna, en blå och en röd, för att förhindra fortsatt läckage. Anmäl sedan felet.



Vitvaror

Vid garantifel på vitvaror anmäls detta direkt till BSH på telefon 0771-19 70 00.

Innan felanmälan kontrollera att kabeln är ansluten och att säkringen är påslagen i elskåpet.

Värme

Elementen i lägenheten kan skilja sig i temperatur, det är för att samtliga element har egen termostat för att hålla angiven temperatur. För att säkerhetsställa att rätt temperatur hålls i lägenheten skall temperaturen mätas mitt i rummet 1 meter ovan golv.

Smart hem-system

Lägenheten är förberedd för att kunna styra lampor etc via en app. Uttagen i lägenheten som är uppkopplade i smart hem-systemet är utmärkta med en symbol.

Ladda ner My Smart House-appen från GooglePlay eller AppStore. Registrera ett konto och följ sedan instruktionerna för att komma igång. Läs även mer i informationen från CompareIT eller på smarthomeline.se/faqs



Rengöring av ytskikt

Parkettgolv

Den dagliga städningen utförs med torra metoder till exempel dammsugning och torr mopning. Vid behov fukttorkas golvet med en väl urvriden mopp eller skurduk. Golven får endast fuktas lätt. Använd ej såpa.

Kakelplattor och glaserade klinkerplattor

Torka av ytan med en fuktig trasa och torktorka därefter. Tvål-, schampo- eller fettrester kan enkelt tas bort med ett alkaliskt rengöringsmedel. Torka sedan torrt.

Målade väggar och tak

Torkas av med fuktig trasa. Undvik att använda något som har slipeffekt då ytan kan bli flammig och glansig.

Kök

Luckorna kommer efter en tids användning behöva justeras. Detta görs med två skruvar som sitter på gångjärnet, en justerar i höjdlid och en i djup.

Tänk på att bänkskivorna inte tål hög värme. Därför bör du aldrig ställa en kastrull direkt på denna utan underlägg.

Onormalt slitage i lägenheten

Tänk på att du kan bli betalningsskyldig för skador som överstiger vanligt slitage. Hål i dörrar och golv, inrökta lägenheter, omfattande skador och hål på ytskikt samt trasiga fönsterrutor är exempel på onormalt slitage vid eventuell flytt.

Har du frågor?

Vid frågor så kontakta vår förvaltare Primär på telefon 010-708 12 03.